

Το Καναρινί Ποδήλατο

Μια ιστορία ενσυναίσθησης, θέλησης και ανθρώπινης αξίας

ΕΛΛΗΝΙΚΟΣ ΚΙΝΗΜΑΤΟΓΡΑΦΟΣ · 1999



Made with **ΓΑΜΜΑ**

Η Υπόθεση της Ταινίας

Ο Δάσκαλος

Ο Άρης Σιούτης αναλαμβάνει τον Λευτέρη, έναν μαθητή με μαθησιακές δυσκολίες που το σύστημα έχει ήδη απορρίψει.

Η Δοκιμασία

Ο Λευτέρης κρίνεται αυστηρά από δασκάλους και γονείς, αλλά αποδεικνύει την αξία του συναρμολογώντας μόνος του ένα ποδήλατο.

Το Μήνυμα

Μια βαθιά ιστορία για τη δύναμη της εμπιστοσύνης απέναντι στην απόρριψη και την κοινωνική προκατάληψη.



Πώς Παρουσιάζουμε μια Ταινία

Η κριτική ταινίας απαιτεί δομημένη προσέγγιση σε τρία επίπεδα:



Πλοκή

Συνοπτική αναφορά στα βασικά γεγονότα **χωρίς spoilers**. Αποδίδουμε το νόημα, όχι κάθε λεπτομέρεια.



Χαρακτήρες

Ανάλυση ρόλων: **Θύτης** (αυτός που απορρίπτει), **Θύμα** (αυτός που υποφέρει), **Παρατηρητής** (αυτός που αλλάζει).



Μηνύματα

Σχολιασμός θεμάτων: **ενσυναίσθηση**, αξία της θέλησης, ανθρώπινες σχέσεις και κοινωνική κριτική.

Πώς Γράφουμε μια Περίληψη



01

Εντοπίζουμε

Τα **κύρια πρόσωπα** και το βασικό πρόβλημα της ιστορίας.

02

Καταγράφουμε

Τις **κρίσιμες εξελίξεις** με λογική και χρονική σειρά.




03

Αποδίδουμε

Το **νόημα** με σύντομο κείμενο, χωρίς περιττές λεπτομέρειες.

- i** Μια καλή περίληψη απαντά:
Ποιοι; Τι έγινε; Γιατί έχει σημασία;

Γραμματική: Το Επίθετο *Πολύς, Πολλή, Πολύ*

	 Αρσενικό	 Θηλυκό	 Ουδέτερο
Nom.	Πολύς	Πολλή	Πολύ
Gen.	Πολλού	Πολλής	Πολλού
Dat.	Πολλώ	Πολλή	Πολλώ
Acc.	Πολύν	Πολλή	Πολύ
Voc.	Πολέ	Πολλή	Πολύ

Κανόνες Ορθογραφίας

Ένας τόνος

Το **πολύς** τονίζεται μόνο στη λήγουσα.

Ένα λ

Το **πολύς** γράφεται με **ένα λ**, ενώ το **πολλά** με **δύο λ**.

Παραδείγματα: *πολύς κόσμος, πολλή δουλειά, πολύ νερό*

Επίθετα και Ουσιαστικά σε -ης, -ης, -ες

Κλίση του ευγενής

Πτώση	Αρσενικό	Θηλυκό	Ουδέτερο
Ονομαστική	ο ευγενής	η ευγενής	το ευγενές
Γενική	του ευγενή	της ευγενή	του ευγενή
Αιτιατική	τον ευγενή	την ευγενή	το ευγενές

Κύριος Κανόνας

Στα επίθετα σε **-ης, -ης, -ες**:

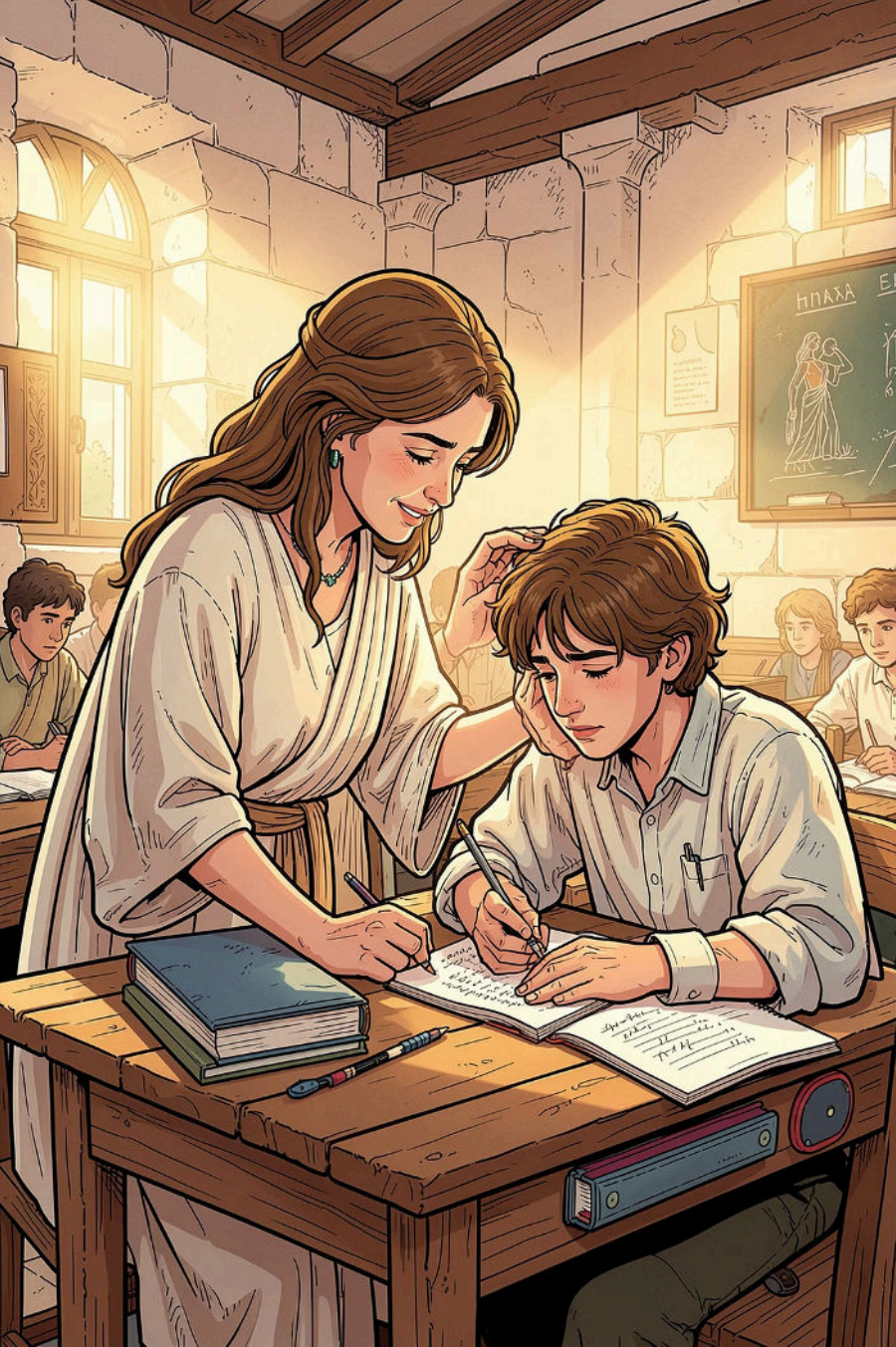
Αρσενικό = Θηλυκό

Οι καταλήξεις
ταυτίζονται σε όλες τις
πτώσεις.

Ουδέτερο ≠

Το ουδέτερο
διαφοροποιείται (-ες →
-ές).

Παραδείγματα: *ευγενής, γενναίος, αληθής, πρόθυμος*



Η Αξία της Ταινίας στην Εκπαίδευση

Επίκαιρη

Η ταινία του **Δημήτρη Σταύρακα (1999)** παραμένει εξαιρετικά σχετική για τη διαχείριση της δυσλεξίας και των μαθησιακών δυσκολιών.

Εμπνευσμένη

Αναδεικνύει πώς η **προσωπική πρωτοβουλία** του εκπαιδευτικού μπορεί να μεταμορφώσει τη ζωή ενός μαθητή.

Ανθρώπινη

Υπενθυμίζει ότι πίσω από κάθε «δύσκολο» μαθητή κρύβεται μια **μοναδική ικανότητα** που περιμένει να ανακαλυφθεί.

Σύνοψη των Μηνυμάτων



Το σχολείο μετρά ικανότητες

Δεν καταγράφει μόνο γνώσεις, αλλά **αναδεικνύει ταλέντα** που κρύβονται πίσω από τις δυσκολίες.

Η υποστήριξη κρίνει το σύστημα

Η ποιότητα ενός εκπαιδευτικού συστήματος **κρίνεται από τον τρόπο που αντιμετωπίζει τον αδύναμο.**

Η ενσυναίσθηση είναι δύναμη

Η κατανόηση και η αποδοχή μπορούν να **μεταμορφώσουν** μια ζωή.



Η Δύναμη της Θέλησης

Όπως ο Λευτέρης βρήκε τον δρόμο του μέσα από την απόρριψη, έτσι και εμείς οφείλουμε να **ενθαρρύνουμε την κλίση και τη μοναδικότητα** κάθε μαθητή.

Παρατηρούμε

Κάθε μαθητή ξεχωριστά

Εμπιστευόμαστε

Τις κρυφές ικανότητές του

Ενθαρρύνουμε

Κάθε βήμα προόδου